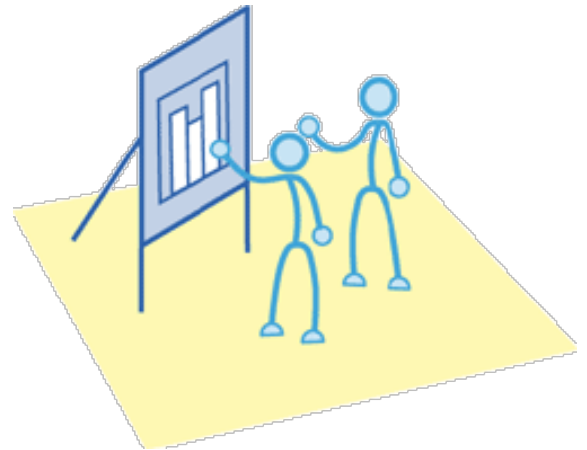


# Funktionen

Evaluation im Kontext von Bildungsmaßnahmen kann verschiedene Funktionen erfüllen. Je nach Funktionen der Evaluation erweisen sich unterschiedliche Methoden als geeignet.

Die Evaluationsfunktionen lassen sich folgendermaßen gruppieren (vgl. auch Rowntree, 1992).

- Eine nach außen gerichtete strategische Funktion: Evaluation kann Daten liefern, die zur Durchsetzung bzw. Legitimation eines Projekts beitragen. Bewährungsdaten können die Nachhaltigkeit Ihres Projekts unterstützen.
- Eine nach innen gerichtete Kontroll- und Entscheidungsfunktion: Evaluation kann kurz-, mittel- und langfristig zur Optimierung von Studienangeboten beitragen, indem sie beispielsweise Daten liefert, die auf Schwachstellen im Lehrmaterial oder in der Infrastruktur hinweisen (Cronbach & Suppes, 1969).
- Eine Erkenntnisfunktion: Evaluation kann dazu beitragen, unsere Erkenntnisse über die Funktion und Wirkung von E-Learning zu mehren. Sie gibt Auskunft darüber, ob die Realisierung einer bestimmten Konzeption zu den erwünschten Ergebnissen führt, ob sie dem Vergleich mit anderen Lehr-Lern-Angeboten standhält, usw. Zudem können Evaluationsergebnisse zur Hypothesenbildung für theoretisch orientierte Forschung anregen (Cronbach & Suppes, 1969).



Letzte Änderung: 03.02.2016

## Zitation

e-teaching.org (2016). Funktionen. Zuletzt geändert am 03.02.2016. Leibniz-Institut für Wissensmedien: [https://www.e-teaching.org/didaktik/qualitaet/funktionen/index\\_html](https://www.e-teaching.org/didaktik/qualitaet/funktionen/index_html). Zugriff am 12.12.2019

Barrierefreiheit [Direkt zum Inhalt](#) [Übersicht](#) [Erweiterte Suche](#) [Direkt zur Navigation](#) [Kontakt](#)