

## PROJEKTZIELE

- Unterstützung der Studierenden bei der Entwicklung und Stärkung Ihrer Selbstlernkompetenz
- Etablierung eines integrativen Maßnahmenpakets zur kontinuierlichen Studienunterstützung und Erleichterung der Übergänge Schule-Studium-Beruf
- Überfachliche Trainings-, E-Learning- und Lerncoaching-Angebote (analog zu den Projektsäulen „Diemersteiner Selbstlertage“, „E-Learning I Mixed Mode“, „Lerncoaching“)
- Modularisierung entwickelter Formate unter Berücksichtigung fachbereichsspezifischer Bedarfe

## STRATEGISCHE ANSÄTZE

- Konzeptentwicklung auf Basis einer universitätsweiten SWOT-Analyse
- Orientierung an TUK-Prinzip „Studierende als Partner“ (2009):
  - Kontinuierliche Evaluation aus studentischer Perspektive
  - Weiterführung durch Peer-to-Peer-Ansätze

## THEORETISCHER RAHMEN

- Berücksichtigung prozessorientierter, personenzentrierter und lösungsorientierter Ansätze
- Konzeptionelle Orientierung der Maßnahmen zur Selbstlernförderung an vier zentralen Kompetenzbereichen nach R. Arnold (2010)

LERNKOMPETENZ

KOMMUNIKATIONSKOMPETENZ

WISSENSKOMPETENZ

EMOTIONALE KOMPETENZ

TECHNISCHE UNIVERSITÄT  
KAISERSLAUTERN

DISTANCE AND INDEPENDENT  
STUDIES CENTER

# DAS SELBSTLERNZENTRUM DER TU KAISERSLAUTERN

Projektwebseite  
[www.uni-kl.de/slzprojekt](http://www.uni-kl.de/slzprojekt)

## 1. FÖRDERPHASE (10/2011-09/2016)

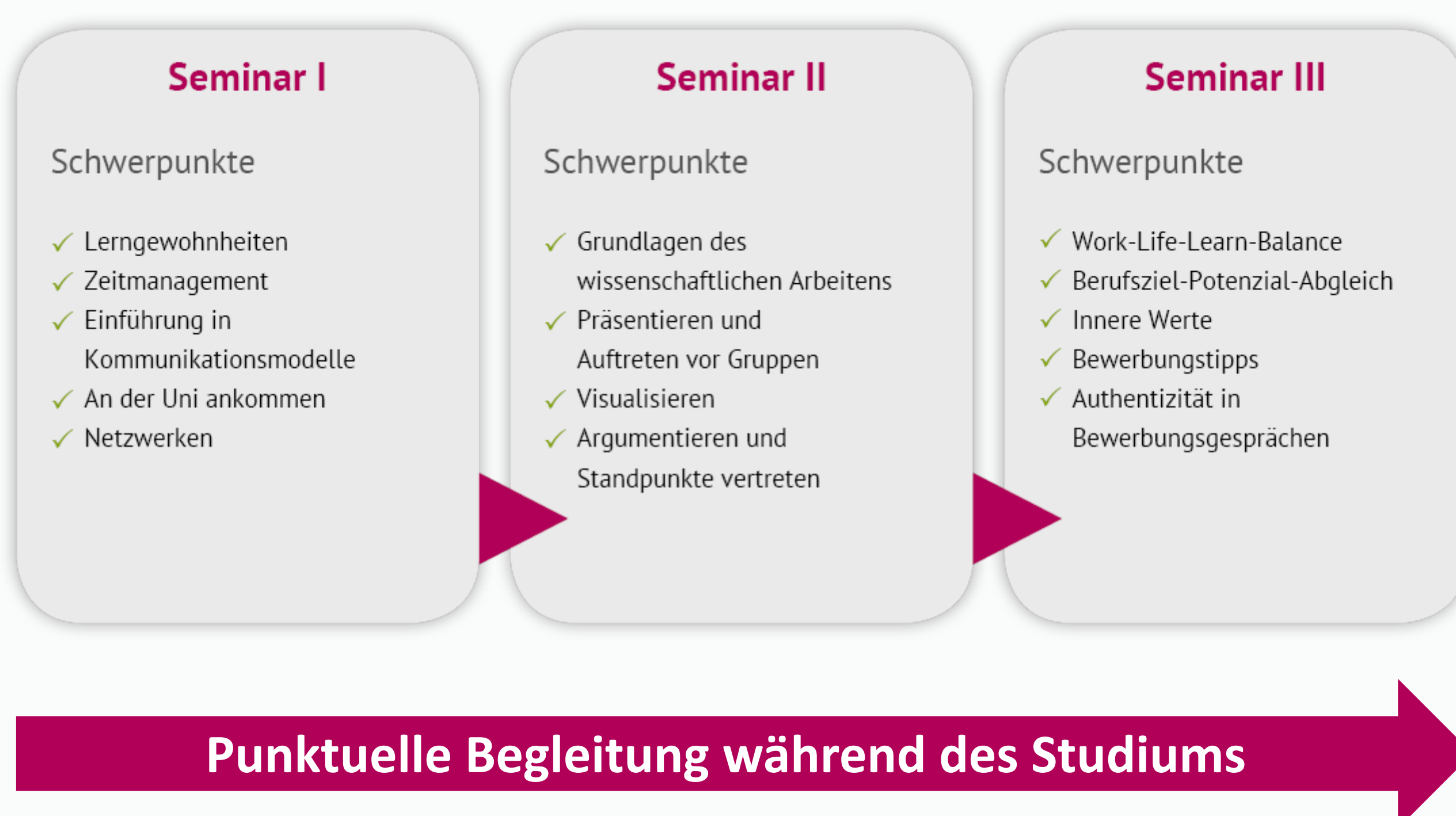


## 2. FÖRDERPHASE (10/2016-12/2020)

## MASSNAHMEN



## DREISTUFIGES TRAININGSKONZEPT



## DIEMERSTEINER SELBSTLERNTAGE

### DSL IM KONTEXT - MODULARISIERUNG

- Flexibilisierung der Seminarstruktur
- Angebot von Seminaren zu Schwerpunktthemen
- Verankerung bestimmter Themenkomplexe in Orientierungsprogramme der Fachbereiche und interne Schulungsprogramme
- Zielgruppenerweiterung: Nachwuchswissenschaftlerinnen und -wissenschaftler und Mitarbeitende der TUK

## SELF! – Selbstlernen im Fachbereichskontext

### INHALTLICHE VERANKERUNG IN FACHBEREICHE UND FACHKULTUR

- wesentliche Weiterentwicklung der 2. Projektphase: Ausbau des Seminarkonzepts der Diemersteiner Selbstlertage unter Berücksichtigung einer fachlichen und fachkulturellen Orientierung
- Teilprojekt „SELF – Selbstlernen im Fachbereichskontext“
- Entwicklung integrativer (Blended-Learning-)Maßnahmen innerhalb fachwissenschaftlicher Module und Lehrveranstaltungen, die die Studierenden direkt oder indirekt bei der Entwicklung ihrer überfachlichen Kompetenzen unterstützen



### KOOPERATIONEN MIT FACHBEREICHEN

- Elektrotechnik und Informationstechnik (seit 01/2017)
- Raum- und Umweltplanung (seit 02/2018)
- Sozialwissenschaften, Fachgebiet: Sportwissenschaft (seit 03/2018)
- Bis zu zwei weitere geplante Kooperationen

GEFÖRDERT VOM

Bundesministerium  
für Bildung  
und Forschung

Dieses Vorhaben wird aus Mitteln des BMBF unter dem Kennzeichen 01PL16985 gefördert (2. Förderphase, 10/2016-12/2020).

SELBSTLERNFÖRDERUNG ALS GRUNDLAGE | DIE FÖRDERUNG VON SELBSTLERNFÄHIGKEITEN ALS INTEGRIERTES KONZEPT UNIVERSITÄRER LEHRE

### TAGUNGSBANDREIHE



### KONTAKT

[slz@disc.uni-kl.de](mailto:slz@disc.uni-kl.de)

### TEAM

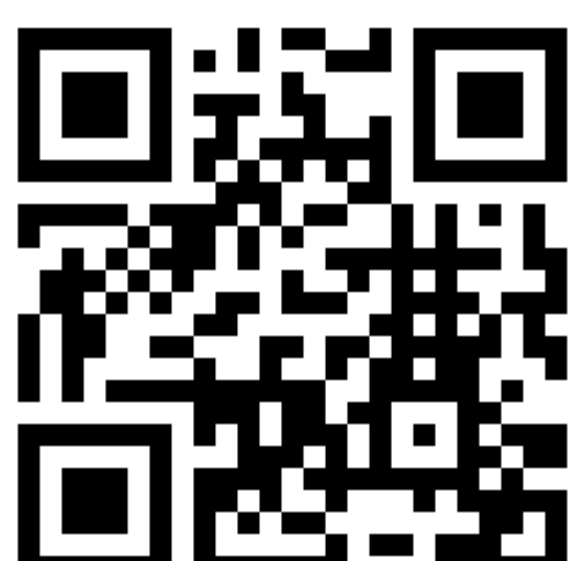
[www.uni-kl.de/slz/team](http://www.uni-kl.de/slz/team)

### PROJEKTLEITUNG

Prof. Dr. Rolf Arnold  
Dr. Markus Lermen

### PROJEKTKOORDINATION

Monika Haberer M.A.



Quelle Icons: PICOL Icons8 The Noun Project



## PROJEKTZIELE

- Unterstützung der Studierenden bei der Entwicklung und Stärkung Ihrer Selbstlernkompetenz
- Etablierung eines integrativen Maßnahmenpakets zur kontinuierlichen Studienunterstützung und Erleichterung der Übergänge Schule-Studium-Beruf
- Überfachliche Seminar-, E-Learning- und Lerncoaching-Angebote
- Modularisierung entwickelter Formate unter Berücksichtigung fachbereichsspezifischer Bedarfe

## STRATEGISCHE ANSÄTZE

- Konzeptentwicklung auf Basis einer universitätsweiten SWOT-Analyse
- Orientierung an TUK-Prinzip „Studierende als Partner“ (2009):
  - Kontinuierliche Evaluation aus studentischer Perspektive
  - Weiterführung durch Peer-to-Peer-Ansätze

## THEORETISCHER RAHMEN

- Berücksichtigung prozessorientierter, personenzentrierter und lösungsorientierter Ansätze
- Konzeptionelle Orientierung der Maßnahmen zur Selbstlernförderung an vier zentralen Kompetenzbereichen nach R. Arnold (2010)



DISTANCE AND INDEPENDENT STUDIES CENTER

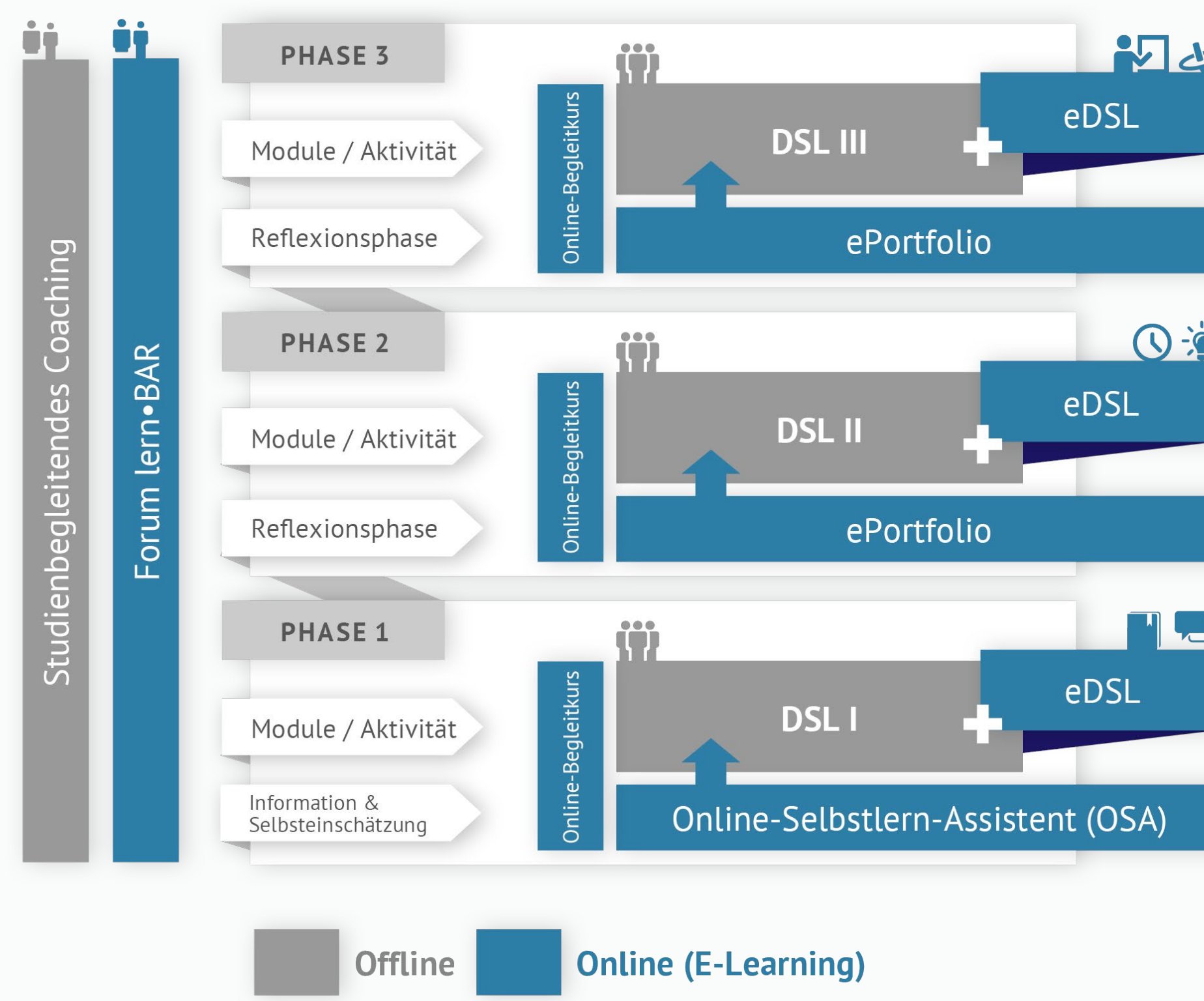


# DAS SELBSTLERNZENTRUM AN DER TU KAISERSLAUTERN

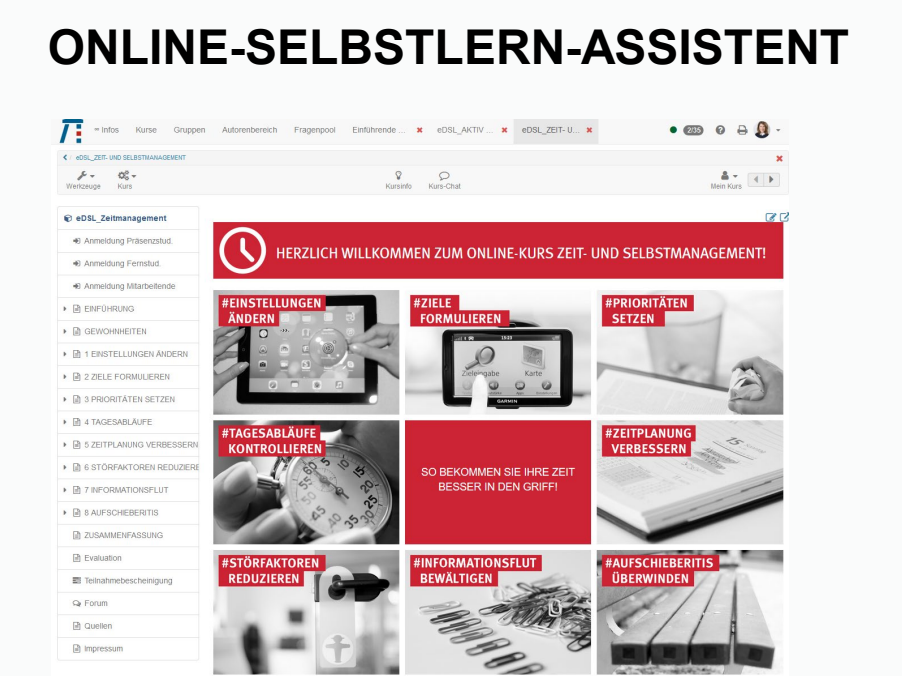
Projektwebseite  
www.uni-kl.de/slzprojekt

## E-LEARNING-ANGEBOT

- Ergänzung und Vertiefung des DSL-Präsenzangebots durch Online-Angebot im Bereich Selbstlernen für Präsenz- und Fernstudierende (Teilvirtualisierungskonzept):
- Kombination aus Online- und Offline-Phasen
- Onlinebasierte Module (eDSL) und internetbasiertes Informationsinstrument zur Einschätzung und Reflexion des Lernverhaltens (OSA)
- Online-Begleitkurs zu den DSL mit E-Portfolio-Erweiterung



## E-LEARNING



EDSL-ONLINE-MODULE

## ARBEITSSCHWERPUNKTE

- Konzepte zur Ausgestaltung von hochschulischen Lernräumen vertiefen
- Befragung der Studierenden der TUK zu Lern(t)räumen am Campus der TUK (2018)
- Übergänge zwischen physischen und virtuellen Lernräumen konzipieren und erproben
- Strukturell-organisatorische Weiterführung des Vorhabens „Haus des Lernens“: Konkretisierung des Konzepts, Entwurfsseminar in Zusammenarbeit mit FB Architektur der TUK (2018)
- Konzept zur innenarchitektonisch-pädagogischen Ausgestaltung und Bespielung von Lernräumen (im Selbstlernzentrum bzw. Haus des Lernens) entwickeln



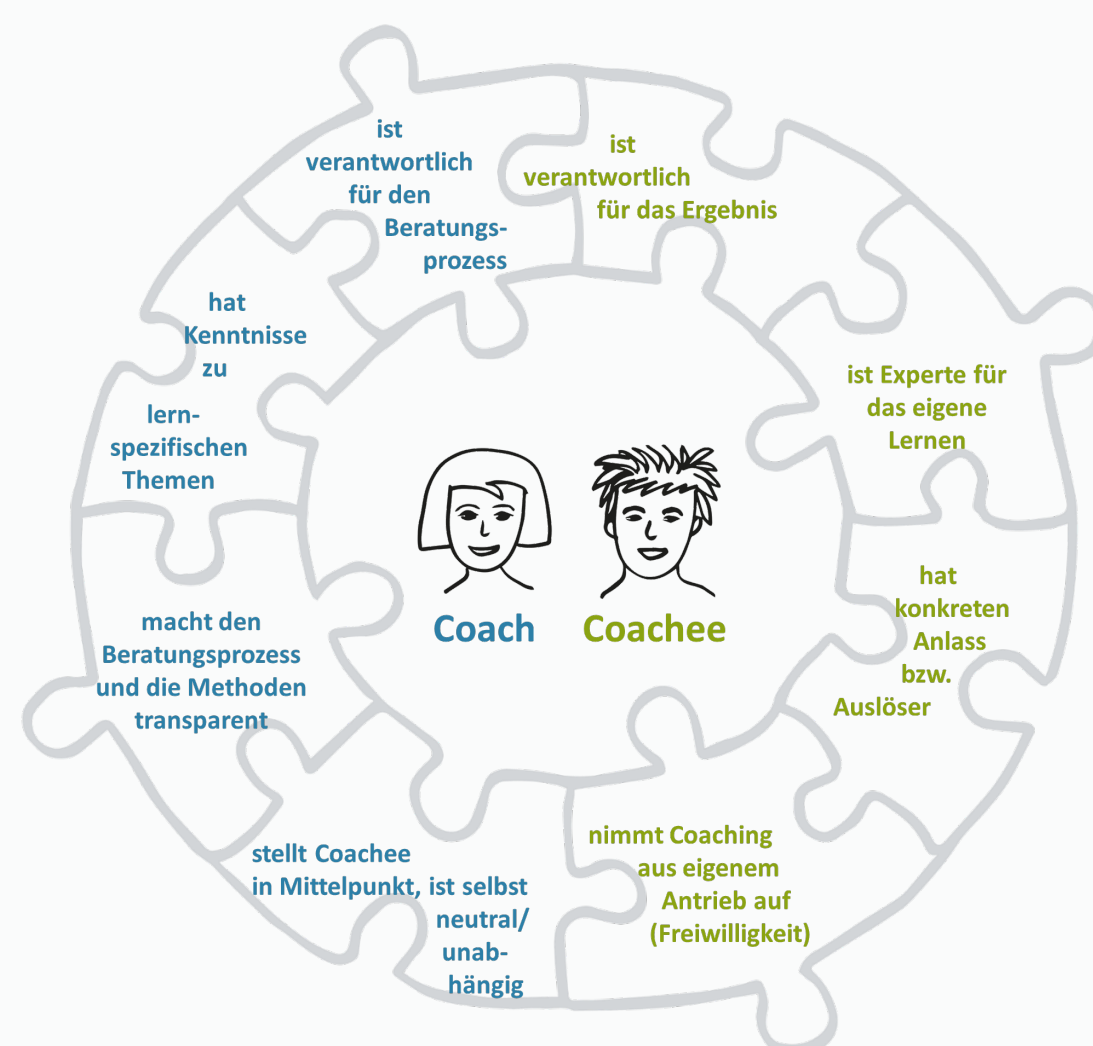
HAUS DES LERNENS: KONZEPTSKIZZEN (2018)

## LERNRÄUME



## NACHHALTIGKEIT DURCH INDIVIDUELLE BETREUUNG

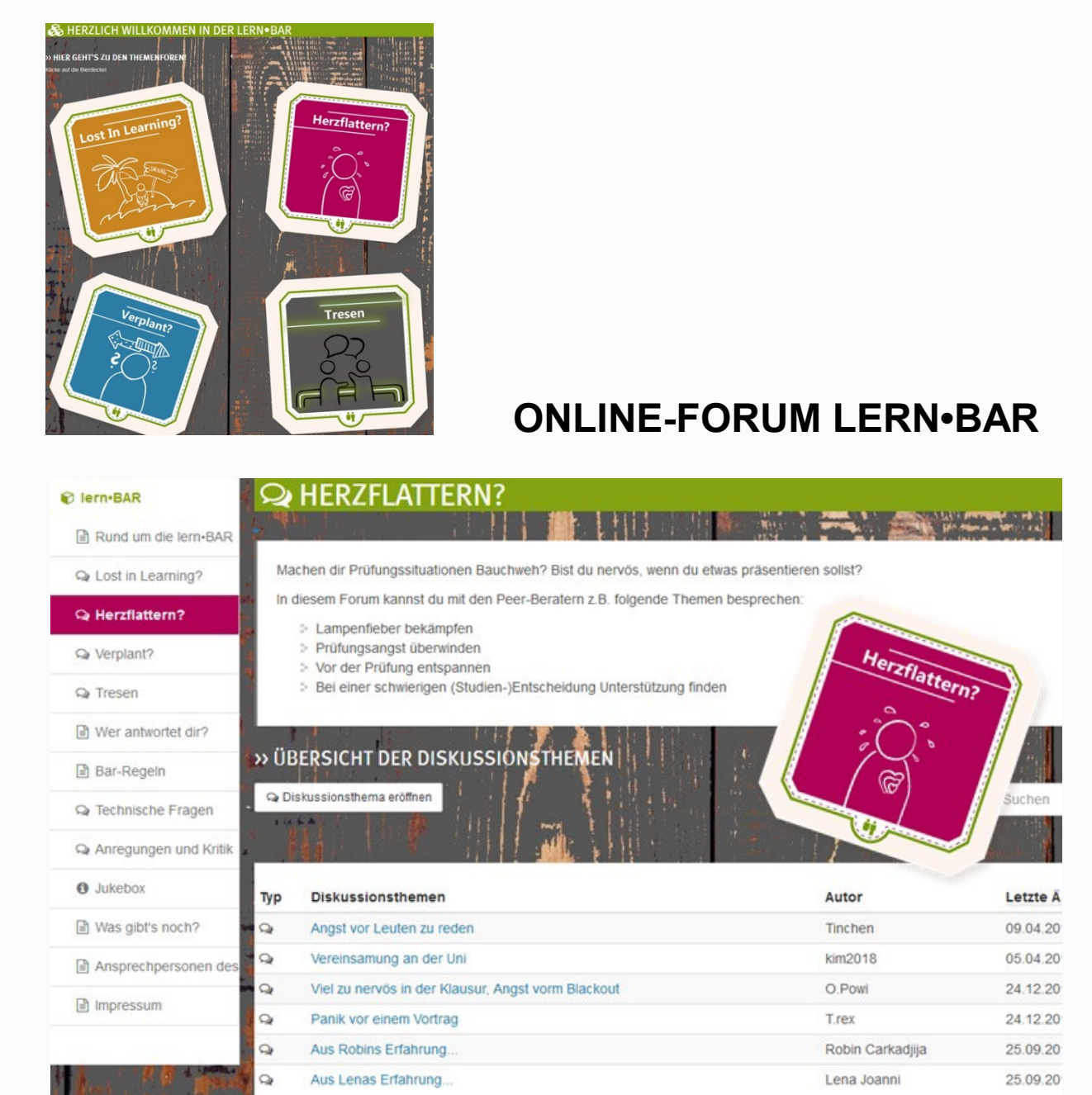
- Unterstützung bei lernbezogenen Veränderungsprozessen im Sinne von „Hilfe zur Selbsthilfe“
- Konfrontation und Reflexion der gewohnten Denk-, Fühl- und Handlungsmuster
- Fokussierung auf Stärken und Ressourcen der ratsuchenden Person
- Verstetigung neu erworbener Kompetenzen in der Praxis
- Begleitung/ Reflexion der Umsetzung im Rahmen des Coachings



## ANGEBOTSSPEKTRUM

- Studienbegleitendes Coaching (face to face)** unterstützt Studierende individuell in herausfordernden Studienphasen
- Online-Forum lern•BAR** als niedrigschwelliges Beratungsangebot, betreut durch studentische Peer-Coaches
- Weiterbildung „Einführung ins Peer-Coaching“** als Schulungsmaßnahme für Studierende
- Weiterbildung „Beratung und Coaching im universitären Kontext“** für wissenschaftliche Nachwuchskräfte (im Aufbau)

## LERNCOACHING



GEFÖRDERT VOM

Bundesministerium für Bildung und Forschung

Dieses Vorhaben wird aus Mitteln des BMBF unter dem Kennzeichen 01PL16985 gefördert (2. Förderphase, 10/2016-12/2020).

SELBSTLERNFÖRDERUNG ALS GRUNDLAGE | DIE FÖRDERUNG VON SELBSTLERNFÄHIGKEITEN ALS INTEGRIERTES KONZEPT UNIVERSITÄRER LEHRE

## TAGUNGSBANDREIHE



KONTAKT  
slz@disc.uni-kl.de

TEAM  
www.uni-kl.de/slz/team

PROJEKTLEITUNG  
Prof. Dr. Rolf Arnold  
Dr. Markus Lermen  
PROJEKTKOORDINATION  
Monika Haberer M.A.



Quelle Icons: PICOL Icons8 The Noun Project